



## ARMACOMFORT

ZEER SOEPELE GELUIDSISOLATIE MET  
UITSTEKENDE PRESTATIES BIJ  
HEMELWATER- EN  
VUILWATERAFVOERSYSTEMEN



- Uitzonderlijke akoestische demping voor extra comfort
- Speciaal ontworpen om luchtgeluid en contactgeluid te reduceren
- Geluidsreductie 14 - 18 dB(A)
- Eenvoudig te verwerken



## GELUIDSBEHEERSING: KERNBEGRIPPEN

**Geluid** is een mechanische trilling die door het menselijk oor wordt waargenomen in de frequentie tussen 16 en 16.000 Hz. **Frequentie** is het aantal trillingen per seconde. De toonhoogte stijgt met de toename van de frequentie. Het belangrijkste bereik voor de akoestiek van gebouwen ligt tussen 100 en 3.150 Hz.

**Geluidsinvoerverlies** is het verschil van het gemeten geluidsniveau tussen de onbedekte leiding en de pijpleiding met isolatie. Een dergelijke meting van geluidsreductie in db (A) geeft een directe indicatie van de verbetering door een akoestische oplossing.

**Bel (B) en decibel (dB)** zijn relatieve eenheden; zij geven de verhouding weer tussen twee akoestische hoeveelheden op een logaritmische schaal

**Decibel (A), db(A)** meet het volume volgens de frequentie. Op die manier kan een meetbare representatie bereikt worden van de geluidswaarneming. Afhankelijk van de frequentie neemt het menselijk oor tonen van dezelfde geluidsdruk waar als zijnde van verschillende hardheid.

## Technische gegevens - ArmaComfort AB

Korte beschrijving	ArmaComfort® AB en AB Plus combineren de prestaties van een voortreffelijke, flexibele geluidsisolatie van 2 mm dik en een gewicht van 4 kg/m <sup>2</sup> met de isolerende eigenschappen van Armaflex® flexibel elastomeer schuim van 9 mm dikte.
Materiaalsoort	De meerlaagse isolatie bestaat uit een EPDM-EVA geluidsbarrière en een elastomeer schuim op basis van synthetisch rubber.
Kleur	Zwart
Materiaal Speciale informatie	ArmaComfort® AB en AB Plus bieden een voortreffelijke duurzaamheid.
Toepassingen	ArmaComfort® AB en AB Plus zijn veelgebruikt als geluidsisolatie van waterleidingen, regenpijpen en rioleringsystemen in woon- en bedrijfsgebouwen.
Opmerkingen	Prestatieverklaring beschikbaar volgens artikel 7(3) van de verordening (EU) nr. 305/2011 op onze homepage: <a href="http://www.armacell.com/DoP">www.armacell.com/DoP</a>

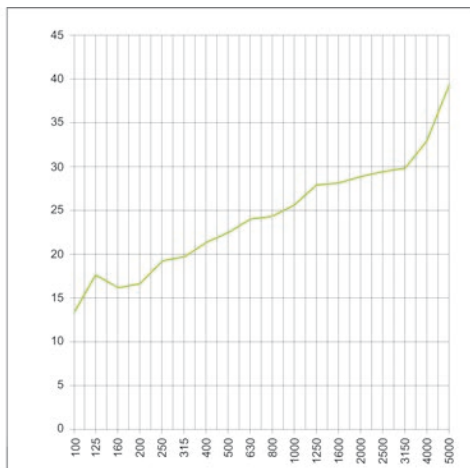
Eigenschappen	Waarde/beoordeling	Test-rapporten <sup>1</sup>	Kwaliteitsbewaking <sup>2</sup>	Bijzonderheden
<b>Temperatuurbereik</b>				
Temperatuurbereik	max. bedrijfstemperatuur +110 °C min. bedrijfstemperatuur (als gebruikelijk bij sanitaire installaties)	EU 5843 EU 5933	○/●	Gestest volgens EN 14706 EN 14304
<b>Warmtegeleidingscoëfficiënt</b>				
Warmtegeleidingscoëfficiënt	$\vartheta_m \pm 0$ °C $\lambda =$ ArmaComf AB $\lambda \leq 0,040$ [40 + 0,1 · $\vartheta_m$ + 0,0009 · $\vartheta_m^2$ ]/1000 ArmaComf AB Plus $\lambda \leq 0,042$ [42 + 0,1 · $\vartheta_m$ + 0,0009 · $\vartheta_m^2$ ]/1000	EU 5843 EU 5933		Gedeclareerd vlgs. EN ISO 13787 Gestest vlgs. EN 12667
<b>Waterdampdiffusieweerstand</b>				
Waterdampdiffusieweerstand <sup>1</sup>	$\mu \geq 7.000$	EU 5843 EU 5933	○/●	Getest volgens EN 12086 & EN 13469
<b>reactie op brand</b>				
Bouwmateriaal-klasse	ArmaComfort® AB D-s2,d0 ArmaComfort® AB Plus C-s2,d0 ArmaComfort® AB Plus zelfklevend C-s2,d0	EU 5843 EU 5933	○/●	Geclassificeerd volgens EN 13501-1 Gestest volgens EN 13823 en EN ISO 11925-2
<b>Geluidseigenschappen</b>				
Reductie van structurele geluidsoverdracht	en op kunststof rioleringsleidingen $\leq 14$ dB(A) op Geberit PE HD $\leq 16$ dB(A) op Geberit Silent db 20 $\leq 18$ dB(A)	EU 6411 EU 6410 EU 6733		Getest volgens EN 14366
<b>Beproefd geluiddempend niveau</b>				
Berekend invoegverlies breedband	Rw = 26 dB (C;Ctr) = (-1;-3) dB	EU 6412		UNI EN ISO 10140 -1-2012 /-2-2010 UNI ISO 717-1: 2003
<b>Andere technische eigenschappen</b>				
Dichtheid	ArmaComfort® AB en AB Plus in een dikte van 11 mm = 3,9 - 5,3 kg/m <sup>2</sup>			
Afmetingen en toleranties	Conform EN 14304, tabel 1 Dikte: 11 mm ± 1,5 mm Breedte: 1000 mm ± 1,5% Lengte: 2000 mm ± 1,5%	EU 5843 EU 5933	○/●	Getest volgens naar EN 822, EN 823, EN 13467

1. Voor temperaturen onder 0° kunt u contact opnemen met ons Customer Service Center om de bijbehorende technische informatie aan te vragen.

\*1 Andere documenten, zoals testcertificaten, goedkeuringen e.d. kunnen met behulp van het verstrekte registratienummer worden aangevraagd.

\*2 ●: Officieel toezicht door onafhankelijke instituten en/of autoriteiten die testen uitvoeren  
○: Eigen kwaliteitsbewaking binnen het bedrijf

## ArmaComfort® AB geluiddempingsindex Rw (EN ISO-717-1)



X-as = freq. (Hz) Y-as = geluiddempend niveau (db)

Alle gegevens en technische informatie zijn gebaseerd op resultaten die zijn verkregen onder typerende toepassingsomstandigheden. Ontvangers van deze informatie dienen, in hun eigen belang en voor hun eigen verantwoordelijkheid, tijdig bij ons na te gaan of de gegevens en informatie al dan niet op het beoogde toepassingsgebied van toepassing zijn. Installatie-instructies vindt u in onze Armaflex installatiehandleiding.

## Technische gegevens - ArmaComfort AB Alu Plus

Korte beschrijving	ArmaComfort® AB Alu Plus combineert voortreffelijke geluidsisolerende eigenschappen met voortreffelijk brandgedrag B-s1,d0 voor een hogere personeelveiligheid.
Materiaal soort	De meerlaagse isolatie bestaat uit een geluidsisolerende aluminium epdm-eva barrière van 2 mm dik plus een elastomeer schuim Armaflex van 9 mm.
Kleur	Onder de aluminium afdekking ligt een zwarte geluidsisolerende laag, gecombineerd met een zwarte schuimlaag.
Materiaal Speciale informatie	ArmaComfort® AB Alu biedt een voortreffelijke duurzaamheid.
Toepassingen	ArmaComfort® AB Alu is veelgebruikt als geluidsisolatie van waterleidingen, regenpijpen en rioleringsystemen bedrijfsgebouwen, zoals kantoorgebouwen, hotels, ziekenhuizen, scholen, seniorenwoningen, winkelcentra, conferentiecentra, e.d.
Opmerkingen	Prestatieverklaring beschikbaar volgens artikel 7(3) van de verordening (EU) nr. 305/2011 op onze homepage: <a href="http://www.armacell.com/DoP">www.armacell.com/DoP</a>

Eigenschappen	Waarde/beoordeling	Test-rapporten <sup>1</sup>	Kwaliteitsbewaking <sup>2</sup>	Bijzonderheden
<b>Temperatuurbereik</b>				
Temperatuurbereik	max. bedrijfstemperatuur +110 °C	EU 5934	○/●	Gestest volgens EN 14706 EN 14304
<b>Warmtegeleidingscoëfficiënt</b>				
Warmtegeleidingscoëfficiënt	$\vartheta_m \pm 0$ °C	EU 5934	○/●	Gedeclareerd vlg. EN ISO 13787 Gestest vlg. EN 12667
	$\lambda$ 0,042 W/(m · K)			
<b>Waterdampdiffusieweerstand</b>				
Waterdampdiffusieweerstand <sup>1</sup>	$\mu \geq 10.000$	EU 5934	○/●	Getest volgens EN 12086 & EN 13469
<b>reactie op brand</b>				
Bouwmateriaal-klasse	B-s1,d0	EU 5934	○/●	Geclassificeerd volgens EN 13501-1 Getest volgens EN 13823 en EN ISO 11925-2
<b>Geluidseigenschappen</b>				
Reductie van structurele geluidsoverdracht	op Geberit Silent db 20 $\leq 18$ dB(A)	EU 6733		Getest volgens EN 14366
<b>Andere technische eigenschappen</b>				
Dichtheid	ArmaComfort® AB en AB Plus in een dikte van 11 mm = 3,9 - 5,3 kg/m <sup>2</sup>			
Afmetingen en toleranties	Conform EN 14304, tabel 1 Dikte: 11 mm $\pm 1,5$ mm Breedte: 1000 mm $\pm 1,5\%$ Lengte: 2000 mm $\pm 1,5\%$ of 25000 mm $\pm 1,5\%$	EU 5934	○/●	Getest volgens naar EN 822, EN 823, EN 13467
Materiaalkwaliteit	WELL Compliance Kaarten	EU 7035		Eisen volgens het WELL-certificeringssysteem
Gezondheidsaspecten	de beëindiging van de VOS-emissies van het product in de klimaatkamer. Voldoet aan de eis ... - zoals vermeld in de Duitse regeling AgBB - Franse klasse A+ - van de VS (Californië).	EU 6957		Testen volgens ISO 16000 - Deel 3, 6 & 9

1. Voor temperaturen onder 0° kunt u contact opnemen met ons Customer Service Center om de bijbehorende technische informatie aan te vragen.

\*1 Andere documenten, zoals testcertificaten, goedkeuringen e.d. kunnen met behulp van het verstrekte registratienummer worden aangevraagd.

\*2 ●: Officieel toezicht door onafhankelijke instituten en/of autoriteiten die testen uitvoeren  
○: Eigen kwaliteitsbewaking binnen het bedrijf

Alle gegevens en technische informatie zijn gebaseerd op resultaten die zijn verkregen onder typerende toepassingsomstandigheden. Ontvangers van deze informatie dienen, in hun eigen belang en voor hun eigen verantwoordelijkheid, tijdig bij ons na te gaan of de gegevens en informatie al dan niet op het beoogde toepassingsgebied van toepassing zijn. Installatie-instructies vindt u in onze Armaflex installatiehandleiding. Neem a.u.b. contact op met onze buitendienstmedewerkers voordat u roestvrij staal isoleert. Om een juiste installatie te garanderen, dient u Armaflex-lijm 520 te gebruiken. Bij sommige koelvloeistoffen kan de perstempatuur hoger zijn dan +110 °C; neem a.u.b. contact op met onze buitendienstmedewerkers voor nadere informatie. Voor buitengebruik moet Armaflex binnen 3 dagen worden beschermd, bijvoorbeeld met Armafinish Paint of een Arma-Chek ommanteling.

## ArmaComfort AB platen



Kleur zwart

Code	Breedte [mm]	Lengte [m]	Dikte [mm]	m <sup>2</sup> /doos
AO-11-99/E-AB	1.000,0	2	11	2

**opmerking** ArmaComfort® AB moet worden aangebracht met Armaflex®520 lijm en ArmaComfort® AB tape

## ArmaComfort AB Plus platen



Kleur zwart

Code	Breedte [mm]	Lengte [m]	Dikte [mm]	m <sup>2</sup> /doos
AO-11-99/E-AB+	1.000,0	2	11	2

**opmerking** ArmaComfort® AB Plus moet worden aangebracht met Armaflex® 520 lijm en ArmaComfort® AB tape

## ArmaComfort AB Plus platen zelfklevend



Kleur zwart

Code	Breedte [mm]	Lengte [m]	Dikte [mm]	m <sup>2</sup> /doos
AO-11-99/EA-AB+	1.000,0	2	11	2

**opmerking** ArmaComfort® AB Plus zelfklevend moet worden aangebracht met Armaflex®520 lijm en ArmaComfort® AB tape

## ArmaComfort AB tape



Kleur zwart

Code	Breedte [mm]	Lengte [m]	Dikte [mm]	Rollen/doos
TAPE-PE-FE904	50,0	25	0.23	30

## ArmaComfort AB Alu Plus platen



Code	Breedte [mm]	Lengte [m]	Dikte [mm]	m <sup>2</sup> /doos
AO-11-99/E-AB-AL+	1.000,0	2	11	2
AO-11-99/E25-AB-AL+	1.000,0	25	11	25

**opmerking** ArmaComfort®AB Alu Plus moet worden aangebracht met Armaflex® 520 lijm en ArmaComfort® AB Alu tape.  
De spoelen (25 m<sup>2</sup> per spoel) worden geleverd per 3 stuks, onlosmakelijk met elkaar verbonden op één pallet. Dit betekent dat de minimum bestelhoeveelheid 75 m<sup>2</sup> bedraagt.

## ArmaComfort AB Alu Plus tape



Code	Breedte [mm]	Lengte [m]	Dikte [mm]	Rollen/doos
ACH-PSATAPES-30	30,0	25	0.08	10